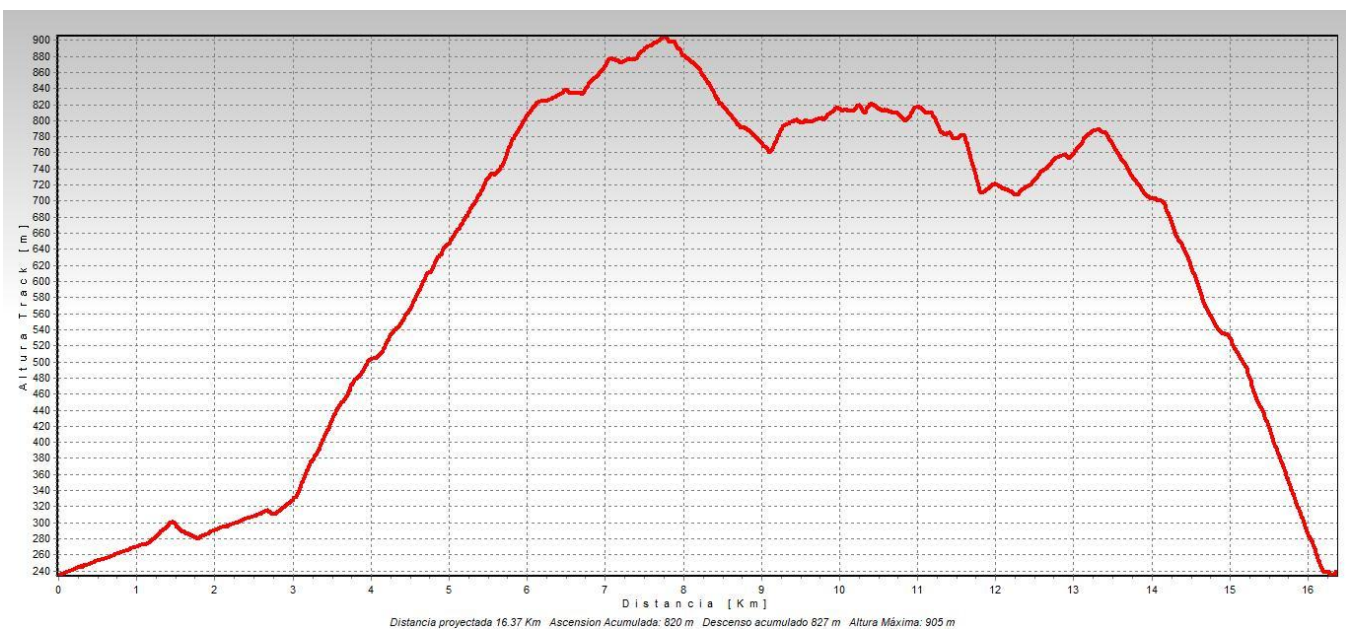
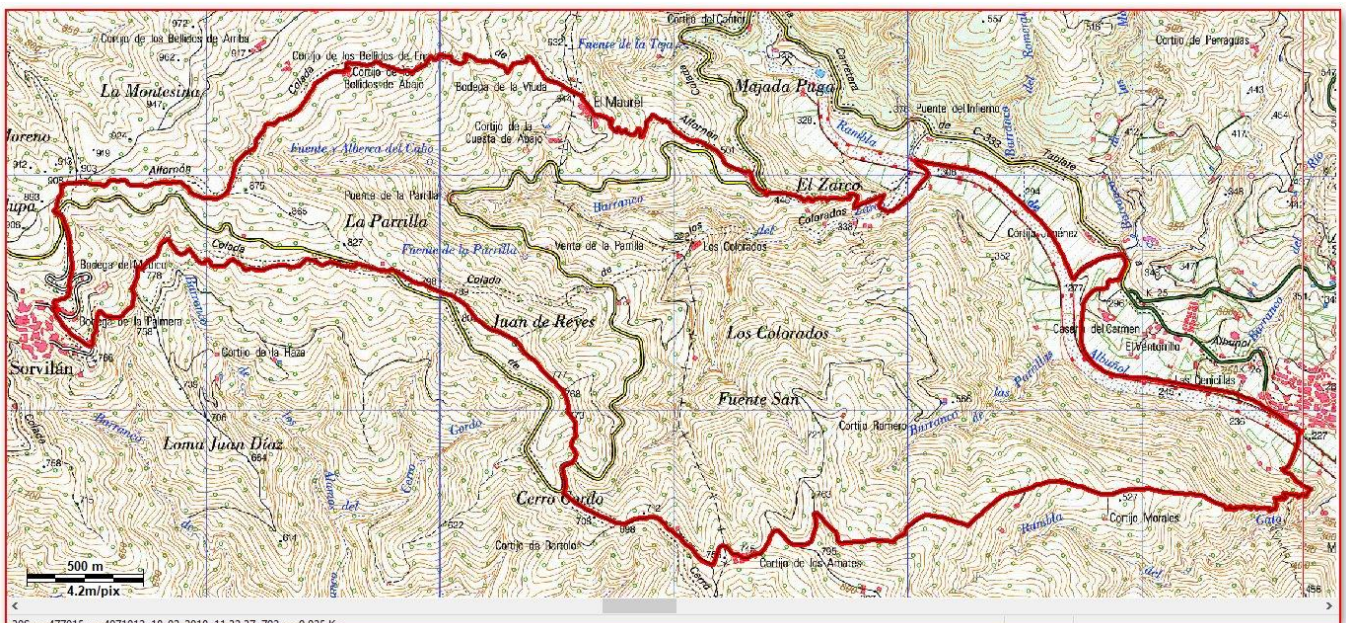




## Ruta Larga 17 Km.

# Albuñol – Sorvilán - Albuñol

### MAPA CON TRACS RUTA CORTA



### PERFIL RUTA CORTA

## **DATOS DE LA RUTA LARGA:**

- Hora de salida: 09:00 Horas.
- Recorrido: Lineal: 17 Km.
- Tiempo en movimiento: 6 horas y 30 minutos.
- Ascenso Acumulado: 820 m.
- Descenso Acumulado: 827 m.
- Grado de dificultad: Media Alta.
- Distancia total: 17 Km.
- Altura en inicio: 235 m.
- Altura Máxima: 905 m.

## **DESCRIPCIÓN DE LA RUTA LARGA**

A lo largo de toda esta ruta, si el tiempo lo permite, se podrá disfrutar de unas hermosísimas vistas de toda la comarca, viendo casi constantemente Sierra Nevada en su cara sureste, la Alpujarra, Albondón, el Mar etc. Además recorreremos diversas zonas ambientales, como zonas con grandes cortijos que eran auténticos poblados con mas de 100 habitantes, incluso en su momento con propio colegio, Dehesas, Viñedos y sobre todo muchos almendros. Lo que hace de esta, una ruta muy singular y atractiva.

Partimos del Parque Junto al Pabellón Cubierto y IES la Con travesía, salimos por la calle 28 de Febrero y a la altura del Bar Serafín giramos a la izquierda por la calle Calvario bajando hasta el final girando a la derecha por el margen derecho de la carretera, seguiremos durante 2,7 km.

A la Altura del Barranco del Zarco cruzamos la rambla de Albuñol y girando a la derecha subimos en sendero por la Colada de Alforñón, al final de la subida tendremos que cruzar la Carretera. (En este punto tendrá que estar Protección Civil y el coche de la Dirección de Carrera para cortar el tráfico y dar paso a los participantes).

Seguimos por la Colada de Alforñón y muy pronto nos encontramos con los cortijos de Maurel, un poco más arriba en una anchura y cruce de caminos km.5, realizaremos un 1ª control de avituallamiento y reagrupamiento.

Se sigue durante 1,5 km. hasta llegar a los cortijos de los Bellidos de Abajo, a la salida seguimos por la Colada de Alforñón a nuestra derecha y en el Km. 8 antes de cruzar nuevamente la carretera hacia Sorvilán, realizaremos reagrupamiento, cruzaremos la carretera dándonos paso Protección Civil y bajando en el margen izquierdo de la carretera, nos colaremos por un sendero que nos llevará al mismo pueblo de Sorvilán. Control de Avituallamiento.

Los participantes de la Ruta larga seguirán bajando por el pueblo y a la altura del consultorio medico giraran a la izquierda, seguimos durante 300 metros y nos encontraremos un cruce de caminos, cogemos el de la izquierda en subida por sendero, al llegar a un llano seguiremos por el sendero marcado a la izquierda por la Colada de los Colorados hasta llegar al cruce de la carretera km 10,5, realizamos reagrupamiento antes de cruzar la carretera por su margen izquierdo. Durante 1,5 km. de la carretera el vehículo de Protección Civil se quedara el ultimo y el vehículo de la dirección de carrera que ponga el ayuntamiento ira delante de la prueba, hasta

**llegar a Cerro Gordo que nos desviaremos por una pista de tierra. En este punto esperara un autobús por si alguien quiere subirse, ya que a partir de este punto al ser pista de tierra y sendero no tiene acceso el autobús. Solo Protección Civil, Coche dirección carrera y Coche de apoyo. Control de Avituallamiento. (AGUA)**

**Poco antes de los Cortijos de los Amates, giramos a la izquierda. Desde aquí km 14, es el ultimo punto donde se puede evacuar a cualquier participante, ya que se comienza una bajada fuerte por sendero hasta llegar a la rambla de Albuñol con unas preciosas vistas. Al llegar a la rambla de Albuñol subiremos por un montículo de tierra y cruzaremos la carretera hasta llegar al pueblo. En este punto es Imprescindible que este Protección Civil y Policía Municipal para cortar el Trafico y dar paso a los participantes que volverán por el camino de inicio de la prueba hasta el Pabellón Cubierto, Fin de la Etapa Larga.**